



**Вінницький національний медичний університет
ім. М.І. Пирогова
Кафедра фізичної та реабілітаційної медицини**



Основи медико-соціальної реабілітації

**Спеціальність 227 «Терапія та реабілітація», спеціалізація 227.01
«Фізична терапія»**

Ласкаво просимо до курсу!

Дисципліна: Основи медико-соціальної реабілітації

Це курс про **людиноцентричний підхід** та нову філософію відновлення

Для кого: Студенти III курсу (IV семестр), спеціальність 227 «Терапія та реабілітація».

Кафедра: Фізичної та реабілітаційної медицини.

Стань фахівцем, який повертає людей до активного життя після найскладніших випробувань



Стратегічна відповідь на виклики часу: Реабілітація в умовах війни

Актуальність підготовки

Фізичних терапевтів

критично

**зросла в умовах
повномасштабної війни.**



Різне збільшення кількості осіб із важкими поєднаними травмами та ураженнями нервової системи.



Зростання кількості ампутацій, що потребують тривалої пацієнтоцентричної реабілітації.



Дефіцит фахівців, здатних працювати з інструментами МКФ (Міжнародна класифікація функціонування) та в мультидисциплінарних командах.

Мета: Відновлення функцій та повернення пацієнтів до соціальної участі та самостійного життя.

Реформа МСЕК в Україні: Нова система оцінки функціонування

ПРОБЛЕМА: Чому реформували МСЕК



Бюрократія та незручності

Пацієнтам доводилося годинами чекати у чергах, а документи часто губилися.



Високі корупційні ризики

Реформі передували гучні висриття посадовців МСЕК у незаконному збвгеченні.

РІШЕННЯ: Нова система оцінювання



Замість МСЕК — експертні команди

Оцінювання проводять лікарі-практики на базі майже 300 кластерних та надкластерних лікарень.



Фокус на повсякденному функціонуванні

В основі — біопсихосоціальна модель та Міжнародна класифікація функціонування (МКФ).



Цифровізація та прозорість

Склад команд формується автоматично, а дані пацієнтів та лікарів є анонімними до огляду.



Зручність для пацієнта

Оцінювання може бути очним, звочним, за місцем перебування або через телемедицину.

Стара система (МСЕК)		Нова система оцінювання	
 Спеціалізовані комісії МСЕК	Орган	 Експертні команди в лікарнях	
 Паперовий, з довгими чергами	Процес	 Цифровізований, автоматизований	
 Переважно медичний діагноз	Основа оцінки	 Повсякденне функціонування (за МКФ)	

Мета та головні завдання курсу

Мета: Підготовка бакалаврів, здатних розробляти та впроваджувати заходи для відновлення функцій

організму або компенсації втрачених можливостей.

• **Твої завдання як майбутнього фахівця:**

1. Максимальне відновлення здоров'я та якості життя пацієнта.

2. Соціальна інтеграція та подолання бар'єрів у громаді.

3. Допомога пацієнту у здобутті незалежності та поверненні до праці



Що ви будете вивчати? (Ключові теми)

Програма охоплює всі ланки комплексного відновлення:

- Медична реабілітація: відновна терапія, фізіотерапія та основи протезування.
- Психологічний напрямок: подолання наслідків травм (зокрема ПТСР) та психосоціальна підтримка.
- Професійна та соціальна реабілітація: адаптація житла, перенавчання та повернення до трудової діяльності.
- Правова база: законодавство України та міжнародні конвенції про права осіб з інвалідністю

ЗМІНА ФІЛОСОФІЇ: ВІД МЕДИЧНОЇ ДО БІОПСИХОСОЦІАЛЬНОЇ МОДЕЛІ

СТАРИЙ ПІДХІД (Медична модель)



Фокус на дефекті, хворобі та обмеженнях. Людина — пацієнт, якого треба «лікувати».

НОВИЙ ПІДХІД (МКФ)



Інвалідність — це взаємодія між станом здоров'я та бар'єрами середовища.

Реформи та інновації (Твій сучасний інструментарій)

Ти навчишся працювати в новій системі реабілітації України:

- Використання Міжнародної класифікації функціонування (МКФ).
- Розробка Індивідуальної програми реабілітації (ІПР).
- Робота в мультидисциплінарній команді разом із лікарями, психологами та соціальними працівниками.
- Ознайомлення з новою моделлю оцінювання функціонування

МКФ: ЄДИНА МОВА ФУНКЦІОНУВАННЯ

Міжнародна класифікація функціонування, обмеження життєдіяльності та здоров'я

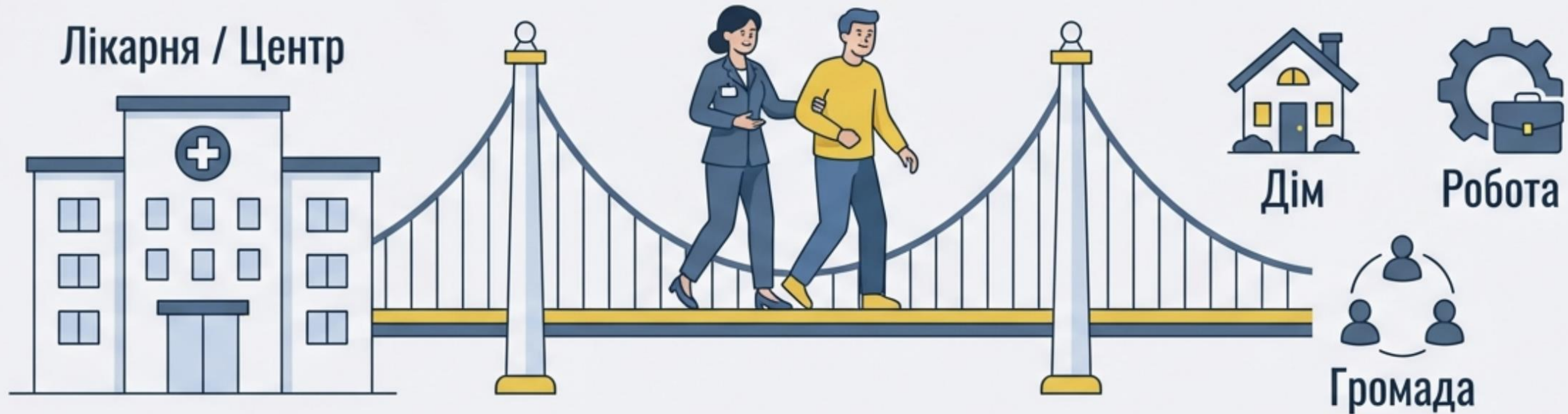


МУЛЬТИДИСЦИПЛІНАРНА РЕАБІЛІТАЦІЙНА КОМАНДА (МДРК)



Склад команди формується автоматично та деперсоналізовано для кожного випадку.

СОЦІАЛЬНИЙ ПРАЦІВНИК: МІСТ У РЕАЛЬНЕ ЖИТТЯ



Оцінка потреб

Аналіз соціального статусу та ресурсів.

Кейс-менеджмент

Координація послуг та представлення інтересів.

Інформування

Виплати, права, допоміжні засоби (крісла, протези).

Взаємодія

Пошук житла, відновлення документів та родинних зв'язків.

Соціальний менеджер — це посередник між суспільством та індивідом.

ІНДИВІДУАЛЬНА ПРОГРАМА РЕАБІЛІТАЦІЇ (ІПР)

ІПР

МЕДИЧНА ЧАСТИНА

- 📄 Формується Експертною командою
- 📝 Лікування
- 🛠️ Допоміжні засоби

СОЦІАЛЬНА / ОСВІТНЯ / ТРУДОВА

- 👤 Формується профільними фахівцями
- 🎓 Навчання
- 🏢 Працевлаштування
- 🤝 Соціальні послуги

⚠️ **Важливо:** ІПР є обов'язковою для виконання державними органами, але рекомендаційною для пацієнта. Пацієнт бере участь у постановці цілей.

МАРШРУТ ПАЦІЄНТА: ВІД ЛІКУВАННЯ ДО СТАТУСУ



ЛІКУВАННЯ

Стабілізація стану в закладі охорони здоров'я.



НАПРАВЛЕННЯ

Електронне направлення від лікуючого лікаря. ЛКК не потрібна.



ОЦІНЮВАННЯ

Експертна команда (очно/заочно/дистанційно).



РЕЗУЛЬТАТ

ІПР та передача даних у соцзахист для виплат.

ПІДГОТОВКА ДО ОЦІНЮВАННЯ: НЕОБХІДНІ ДОКУМЕНТИ



Паспорт громадянина України, РНОКПП, військово-обліковий документ.



Медична документація, що підтверджує діагноз.



Документи, що засвідчують причини інвалідності.



Адреса електронної пошти пацієнта.



Адреса для отримання паперових листів.

ІНФРАСТРУКТУРА ТА РІВНІ НАДАННЯ ДОПОМОГИ



ГОСТРИЙ ПЕРІОД

Палати гострої реабілітації у багатопрофільних лікарнях.



ПІДГОСТРИЙ / ДОВГОТРИВАЛИЙ

Реабілітаційні лікарні, стаціонарні відділення, амбулаторні центри.

СОЦІАЛЬНИЙ РІВЕНЬ



Центри раннього втручання, протезно-ортопедичні підприємства, установи соцзахисту.



КООРДИНАЦІЯ

Реабілітаційні ради та Методичні ради.

МОДЕЛЬ ВІДНОВЛЕННЯ (RECOVERY MODEL)

Мета реформи — не просто «вилікувати», а повернути до самостійності та соціального включення.



Психосоціальна
реабілітація



Підтримка в
зайнятості та освіті



Інклюзивне
суспільство

Реформа вимагає співпраці медиків, соціальних працівників та суспільства.

Як організоване навчання?

- **Обсяг:** 90 годин (3,0 кредити ECTS).
- **Структура:** 10 годин лекцій та **30 годин практичних занять**, де ви працюватимете з клінічними кейсами.
- **Контроль:** Курс завершується **заліком**.
- **Бонуси:** Можливість отримати до **додаткові бали** за наукову роботу, участь в олімпіадах або виготовлення наочних навчальних матеріалів

Особливі акценти курсу

- **Реабілітація дітей:** особливості відновлення маленьких пацієнтів з порушеннями ЦНС.
- **Технічні засоби:** підбір крісел колісних, протезів та виробів медичного призначення.
- **Робота з сім'єю:** як підтримати близьких пацієнта та запобігти "вторинній травмі" фахівця.
- **Зарубіжний досвід:** кращі практики США, Ізраїлю та країн НАТО.