


**Міністерство охорони здоров'я України**  
**Вінницький національний медичний університет імені М.І. Пирогова**  
**Кафедра медичної психології та психіатрії**


«УЗГОДЖЕНО»

Методичною радою  
медико-психологічних дисциплін  
Протокол № 7  
Від «12» 01 2023 року  
Голова методичної ради  
медико-психологічних дисциплін

 професор ЗВО Наталія ПШУК

«ЗАТВЕРДЖЕНО»

Вченою радою  
ВНМУ ім. М.І. Пирогова  
Протокол № 7  
Від «27» 04 2023 року

  
Голова Вченої ради  
в.о. ректора ЗВО професор  
Вікторія ПЕТРУШЕНКО

**Інструкція до станції №6**

**Інтерпретація результатів психодіагностичного дослідження  
об'єктивного структурованого практичного (клінічного) іспиту з  
«Загальної та медичної психології»  
в 2022-2023 навчальному році  
Спеціальність – 225 «Медична психологія»**

**Завдання:**

1. Вміти інтерпретувати результати психодіагностичного дослідження та оцінювати їх достовірність.
2. Вміти визначити провідні характерологічні особливості та надати їм психологічну оцінку.
3. Призначити додаткове психодіагностичне та патопсихологічне обстеження хворого шляхом прийняття обґрунтованого рішення, на підставі найбільш вірогідного або синдромного діагнозу.

**Оснащення станції:**

1. Результати психодіагностичних досліджень.
2. Папір А4.
3. Ручка.

За умови **дистанційної форми** (з метою запобігання поширенню гострої респіраторної хвороби COVID-19, спричиненої коронавірусом SARS-CoV-2) **порядок проведення ОСП(К)І** регулюється Положенням про запровадження елементів дистанційного навчання у ВНМУ ім. М.І. Пирогова та відбуватиметься **на платформі Microsoft Teams**.

Оснащення для дистанційної форми ОСП(К)І: ситуаційні завдання, набори даних, віртуальні пацієнти.

У день іспиту секретар Державної екзаменаційної комісії приєднує до наради екзаменатора студента, група, якого здає іспит згідно графіку. На станції студент повинен привітатись та представитись, **пред'явити документ** (паспорт), який засвідчує його особу, викладачу. Студент отримує клінічну задачу, де передбачено оцінити скарги пацієнта, анамнестичні та об'єктивні дані, інтерпретувати результати психодіагностичного дослідження даного пацієнта, встановити клінічних та функціональний діагноз, визначити психологічні та соціальні чинники, які спровокували розвиток психічного розладу, особливості особистості та тип реакції на хворобу, тактику медико-психологічного супроводу пацієнта та об'єм психокорекційних чи психотерапевтичних, дати коротку відповідь на додаткові питання, за умови їх наявності у завданні.

**Тривалість проходження станції до 10 хв.** Після закінчення часу перебування на станції екзаменатор відповідь не приймає. Зверніть увагу, що викладач є спостерігачем ваших дій і не надає інструкції, не коментує і не опитує.

**Вимоги до проходження станції:**

- використання комп'ютера чи ноутбука під час відповіді;
- відповідь приймається за умови включеної камери, де чітко видно студента, який здає іспит, та включеного мікрофону з чітким звуком;
- під час роботи на станції ведеться відеозапис.

**Заборонено** користуватись мобільним телефоном та іншими електронними гаджетами, передавати, копіювати та виносити будь-яку інформацію, яка стосується іспиту.

Частина ОСК(П)І-2 з загальної та медичної психології складається з двох станцій.

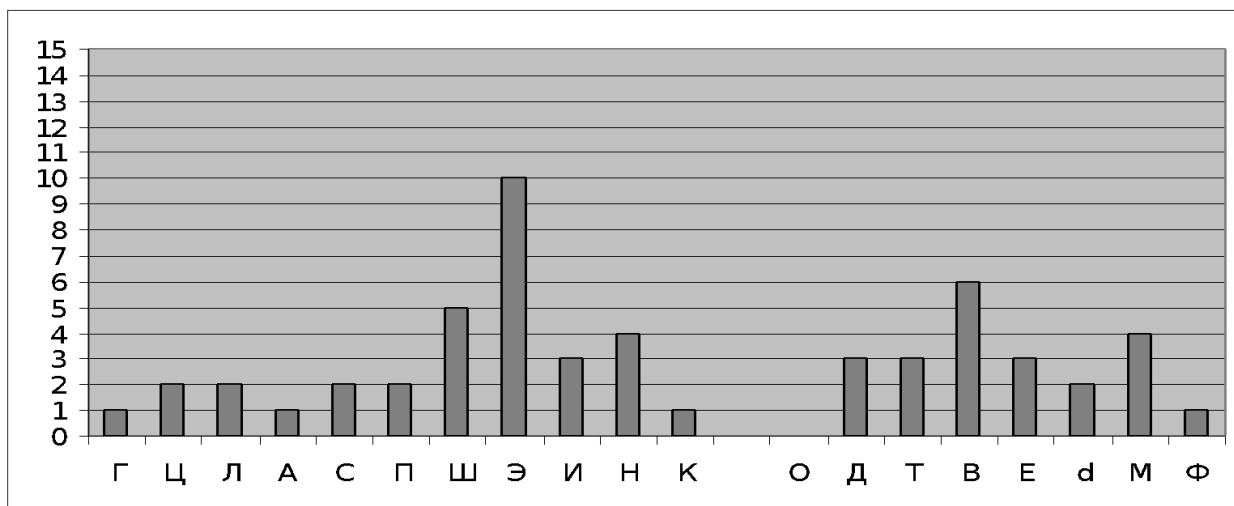
## Станція № 6 «Інтерпретація результатів психодіагностичного дослідження»

Представлені результати психодіагностичного дослідження з циклів експериментальна психологія та психодіагностика, патопсихологія, медико-психологічна експертиза.

**Приклад оцінювання відповіді здобувача вищої освіти (ЗВО) на завдання з інтерпретації результатів психодіагностичного дослідження.**

*Графік.*

Досліджуваний К., 15 років, стать – чоловіча.



\*Додаткові показники:

- О – негативне ставлення до дослідження
- Д – дисимуляція
- Т – відвертість
- В – органічний генез характерологічних змін
- Е – реакція емансипації
- d – делінквентність ( тільки для чол. статі!)
- М - маскуліність
- Ф - фемініність

**Завдання:**

1. Визначте достовірність результатів психодіагностичного дослідження.
2. Діагностуйте провідні характерологічні особливості та дайте їх психологічну характеристику.
3. Складіть план дообстеження.

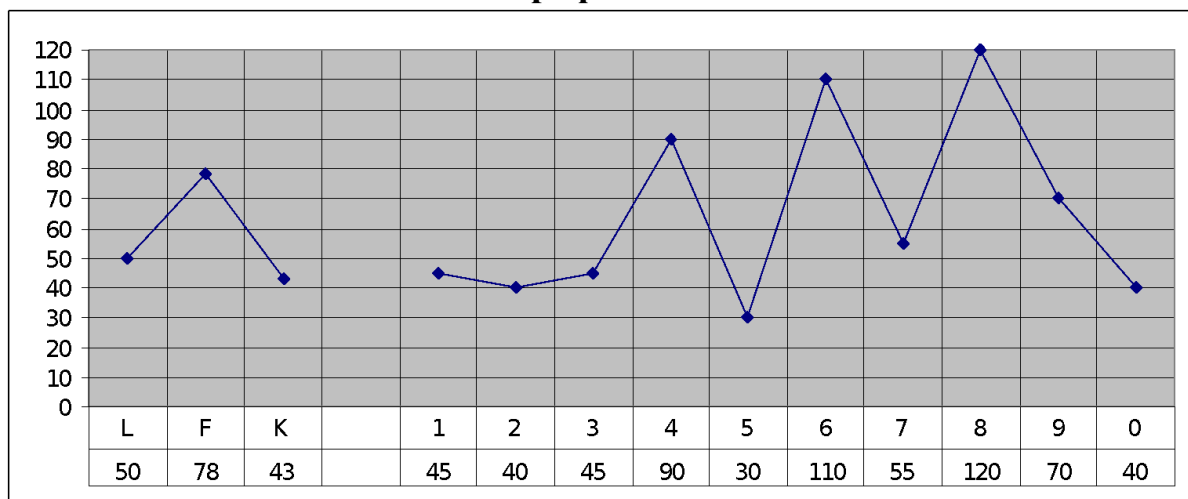
**Приклад відповіді і нарахування балів:**

Параметри, які оцінюють	Відповідь студента	Оцінка виконаних завдань, бали/традиційна оцінка
1.Оцінка достовірності результатів	За даними шкал Д (дисимуляція) і Т (відвертість) результати достовірні та	1,5 («5») 1,25-1,4 («4») 1-1,24 («3»)

психодіагностичного дослідження.	можуть використовуватись для подальшої обробки та інтерпретації.	
2. Провідні характерологічні особливості та їх психологічна характеристика	Епілептоїдна акцентуація ( мінімальне діагностичне число для типу Г – 7 балів, для типу А – 5 балів, для решти типів – 6 балів). За додатковими показниками – можливий органічний генез характерологічної акцентуації, помірна реакція емансипації, переважання чоловічих рис, що відповідає статі досліджуваного.	2 («5») 1,5-1,8 («4») 1-1,47 («3»)
3. План дообстеження	Коректурна проба; методика класифікації; методика піктограм; тест структури інтелекту Амтхауера; стандартизований багатофакторний опитувальник особистості ММРІ.	1,5 («5») 1,25-1,4 («4») 1-1,24 («3»)
<b>Максимальна кількість балів за станцію – 5</b>		

**Перелік ситуацій:** акцентуації характеру (епілептоїдна, циклотимна, шизоїдна, психастенічна, педантична, сенситивна, лабільна), психічна дезадаптація, делінквентність, дисимуляція, маскуліність-фемініність, конформність, органічний генез характерологічних змін, невротичний надконтроль, песимістичність, імпульсивність, емоційна нестабільність, ригідність, тривожність, індивідуалістичність, соціальна інтраверсія.

### Перелік результатів психодіагностичного дослідження Графік №1

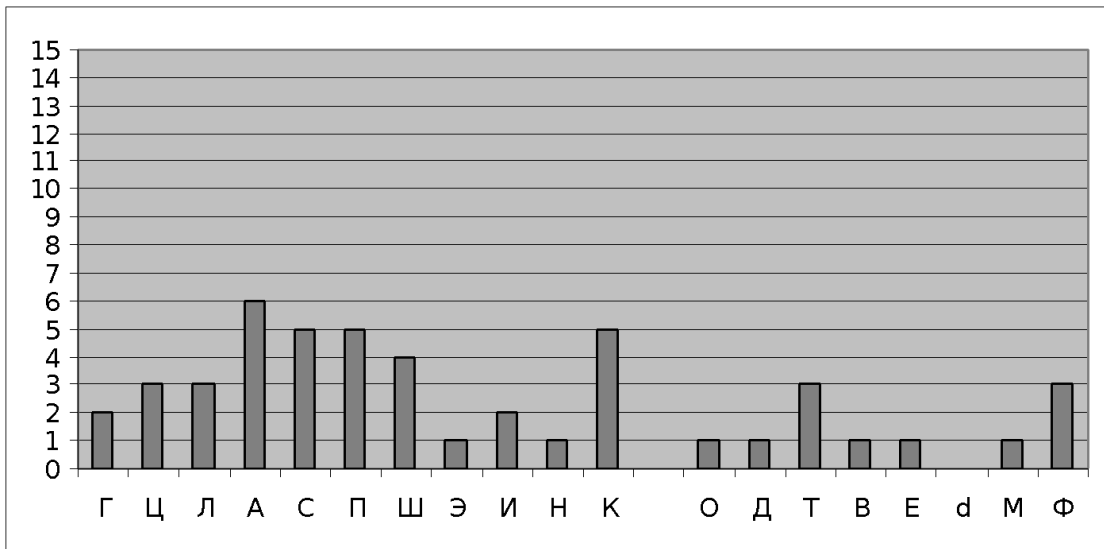


#### Завдання:

1. Визначте достовірність результатів психодіагностичного дослідження.
2. Діагностуйте провідні характерологічні особливості та дайте їх психологічну характеристику.
3. Складіть план дообстеження.

## Графік №2

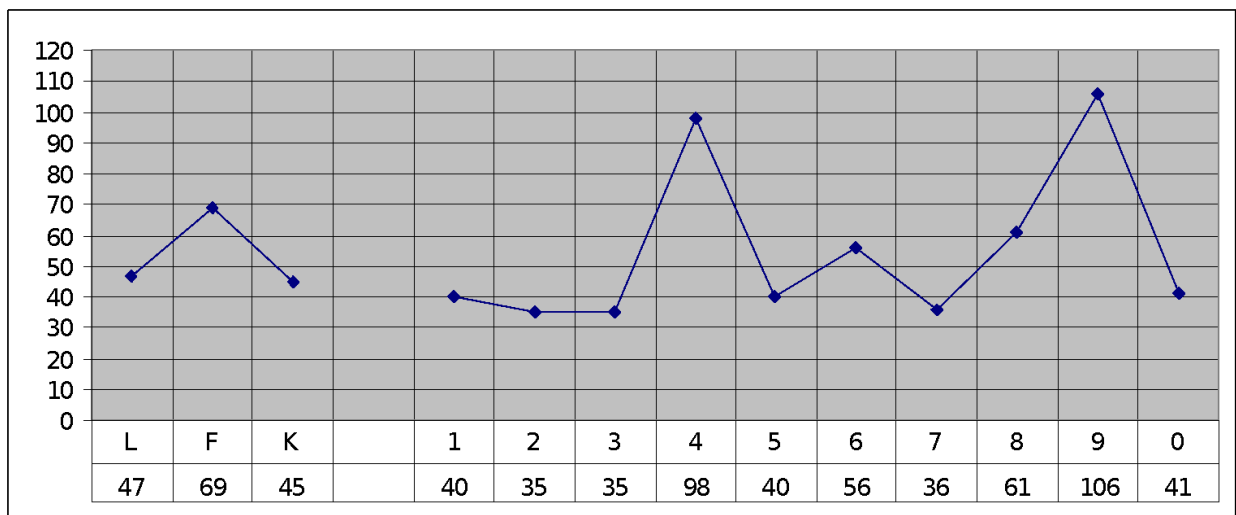
Досліджувана Д., 17 років, стать – жіноча.



### Завдання:

1. Визначте достовірність результатів психодіагностичного дослідження.
2. Діагностуйте провідні характерологічні особливості та дайте їх психологічну характеристику.
3. Складіть план дообстеження.

## Графік №3

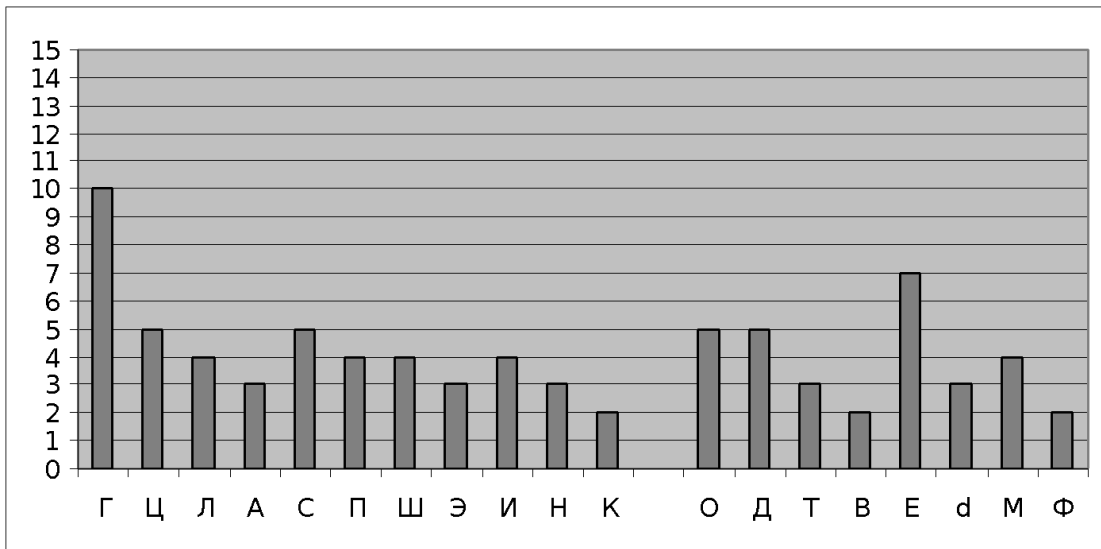


### Завдання:

1. Визначте достовірність результатів психодіагностичного дослідження.
2. Діагностуйте провідні характерологічні особливості та дайте їх психологічну характеристику.
3. Складіть план дообстеження.

### Графік №4

Досліджувана С., 16 років, стать – жіноча.

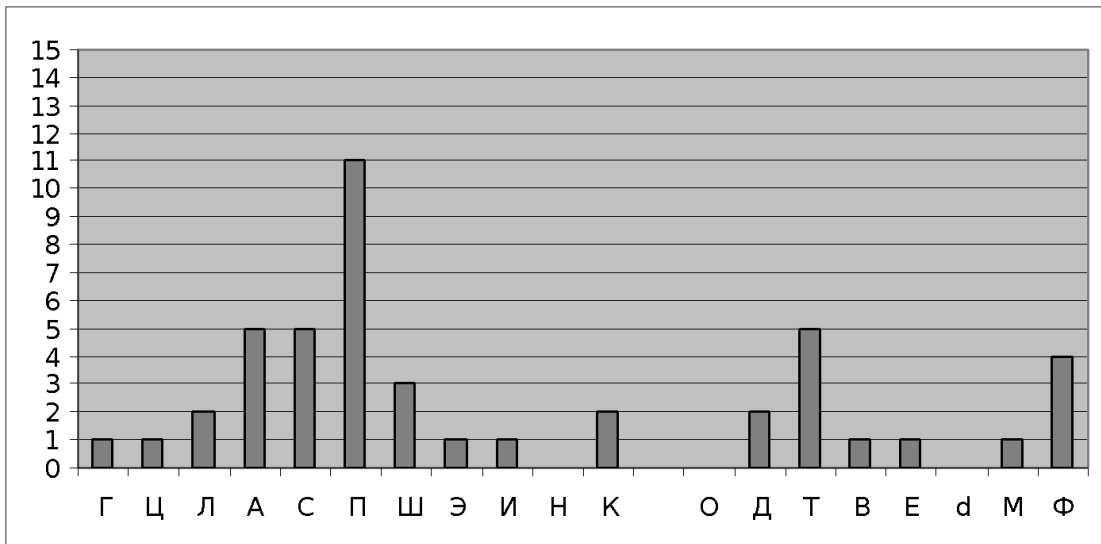


#### Завдання:

1. Визначте достовірність результатів психодіагностичного дослідження.
2. Діагностуйте провідні характерологічні особливості та дайте їх психологічну характеристику.
3. Складіть план дообстеження.

### Графік №5

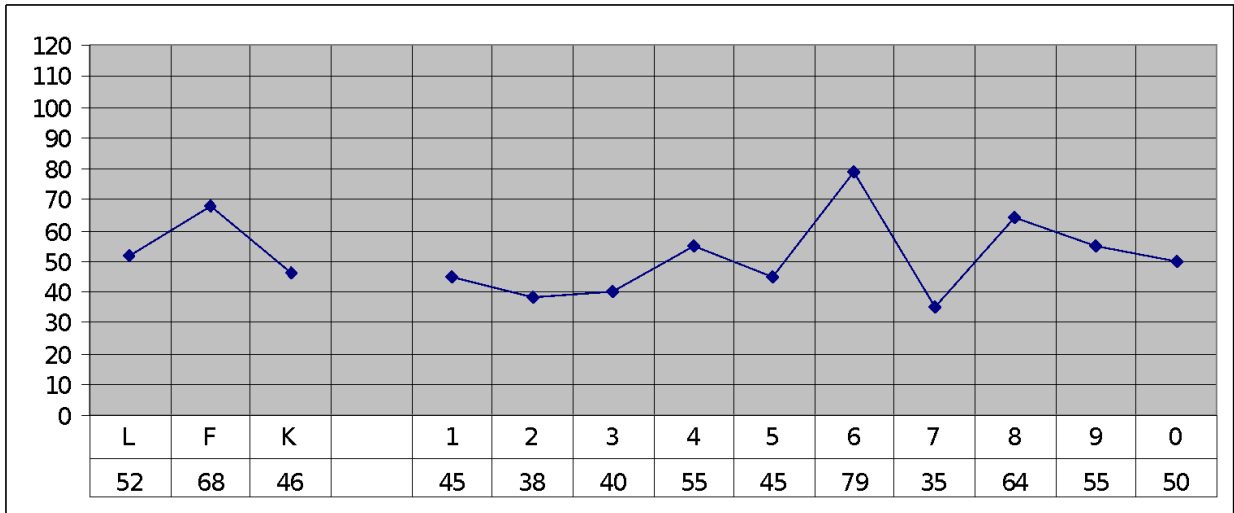
Досліджувана А., 18 років, стать – жіноча.



#### Завдання:

1. Визначте достовірність результатів психодіагностичного дослідження.
2. Діагностуйте провідні характерологічні особливості та дайте їх психологічну характеристику.
3. Складіть план дообстеження.

### Графік №6

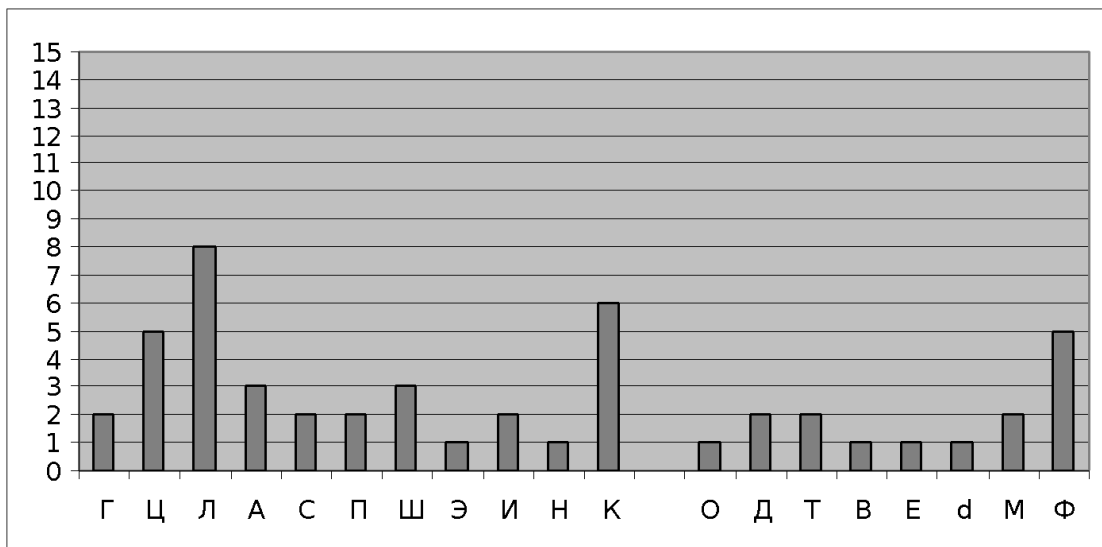


**Завдання:**

1. Визначте достовірність результатів психодіагностичного дослідження.
2. Діагностуйте провідні характерологічні особливості та дайте їх психологічну характеристику.
3. Складіть план дообстеження.

### Графік №7

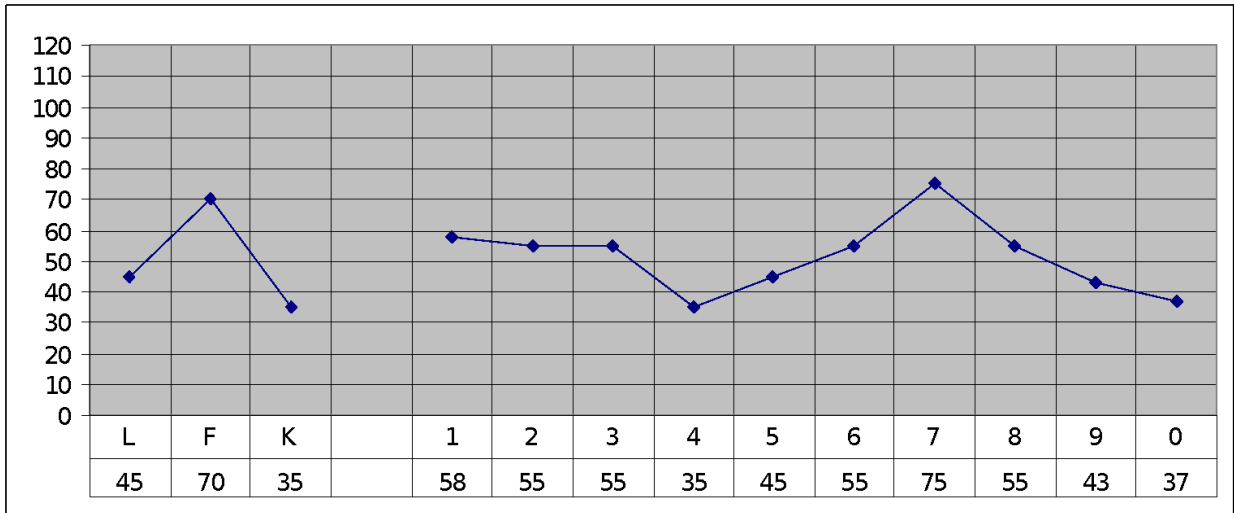
Досліджувана М., 17 років, стать – жіноча.



**Завдання:**

1. Визначте достовірність результатів психодіагностичного дослідження.
2. Діагностуйте провідні характерологічні особливості та дайте їх психологічну характеристику.
3. Складіть план дообстеження.

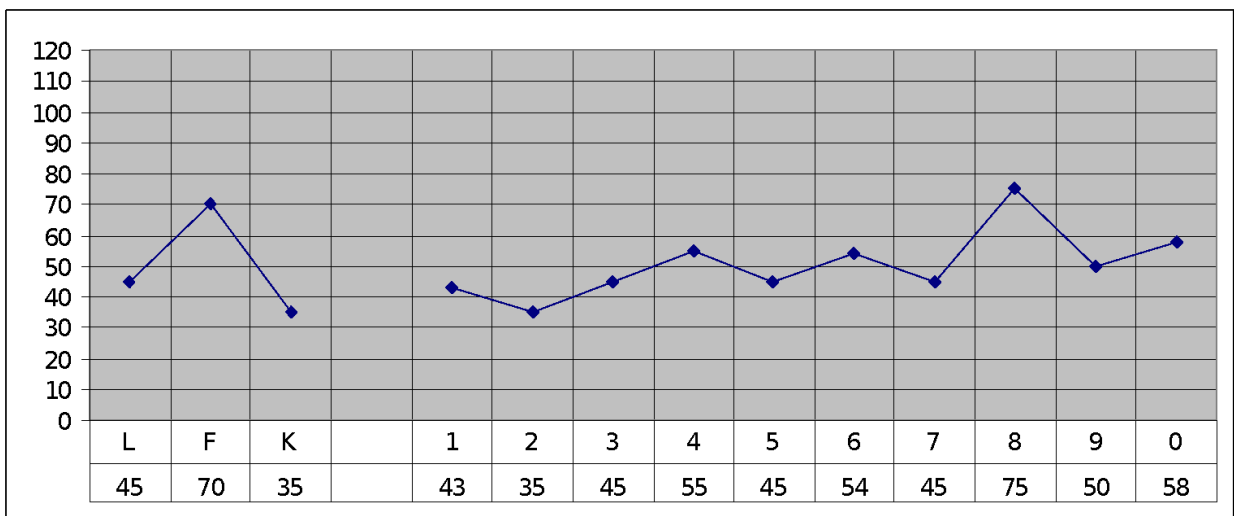
### Графік №8



**Завдання:**

1. Визначте достовірність результатів психодіагностичного дослідження.
2. Діагностуйте провідні характерологічні особливості та дайте їх психологічну характеристику.
3. Складіть план дообстеження.

### Графік №9

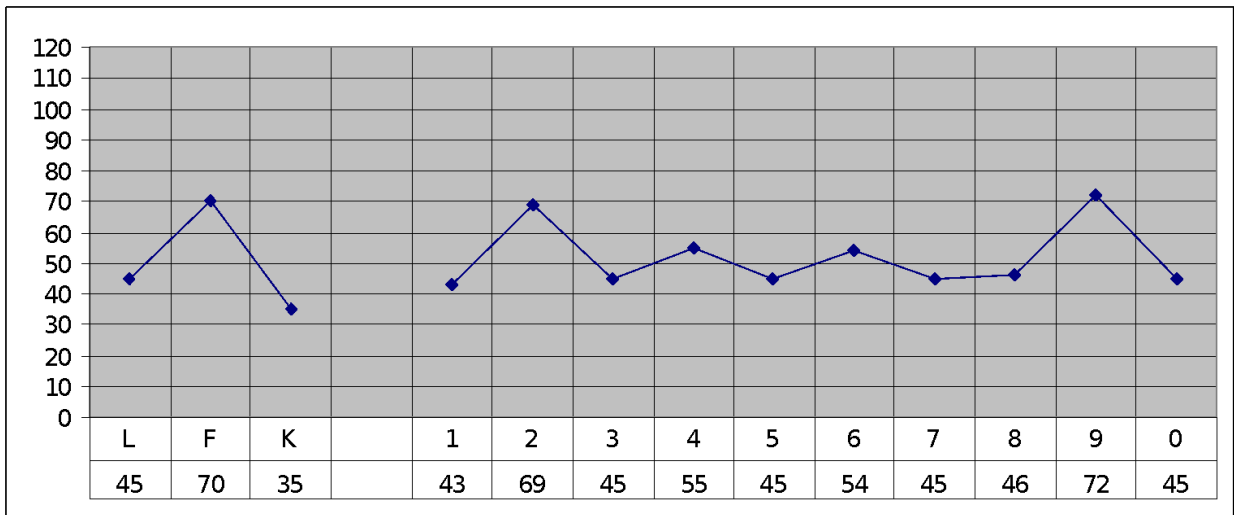


**Завдання:**

1. Визначте достовірність результатів психодіагностичного дослідження.
2. Діагностуйте провідні характерологічні особливості та дайте їх психологічну характеристику.
3. Складіть план дообстеження.



## Ситуаційна задача №10



### Завдання:

1. Визначте достовірність результатів психодіагностичного дослідження.
2. Діагностуйте провідні характерологічні особливості та дайте їх психологічну характеристику.
3. Складіть план дообстеження.