



Вінницький національний медичний  
університет ім. М.І. Пирогова

## Клініко-діагностична лабораторія

Науково-дослідного інституту  
реабілітації осіб з інвалідністю

Вінниця 2020

# Основні напрямки діяльності КДЛ

Впровадження сучасних  
методів та технологій  
лабораторної діагностики



Забезпечення високої  
достовірності та точності  
досліджень, дотримання  
стандартних методів

Участь в обстеженні  
тематичних хворих

Проведення  
внутрішньолaboratorного  
контролю якості

# Основні напрямки діяльності

Виконання широкого спектру досліджень:



**Гематологічні дослідження:**

- Загальний аналіз крові
- Кольоровий показник
- Тромбоцити крові
- Гематокрит
- Тромбокрит
- Лейкоцитарна формула
- Швидкість зсідання еритроцитів



**Загально-клінічні дослідження:**

- Загальний аналіз сечі
- Кількісне визначення цукру сечі
- Дослідження сечі на ацетон
- Проба по Зимницькому
- Проба по Нечипоренко
- Загальні властивості калу
- Дослідження калу на приховану кров
- Дослідження калу на яйця глист
- Добова протеїнурія



### Біохімічні дослідження:

- Альбумін
- Загальний білок крові
- Сечовина крові
- Креатинін крові
- Білірубін
- Аланінамінотрансфераза
- Аспартатамінотрансфераза
- $\gamma$ -глутамілтрансфераза
- Лужна фосфатаза
- $\alpha$ -амілаза крові
- Глюкоза крові
- Загальний холестерин
- Холестерин ЛПВЩ
- Тригліцериди
- $\beta$ -ліпопротеїди
- Сечова кислота
- Кальцій
- Протромбіновий час
- МНО
- Протромбіновий індекс
- АЧТВ
- Фібриноген-А, фібриноген-В
- Еуглобуліновий фібриноліз



### Імунологічні дослідження:

- Група крові
- Резус-фактор
- С-реактивний білок
- Ревматоїдний фактор
- Антистрептолізин-О

КДЛ обслуговує стаціонарні відділення клініки інституту на 250 ліжок:

- Ортопедо-травматологічне відділення
- Неврологічне для хворих з порушенням мозкового кровообігу
- Вертеброневрологічне відділення
- Ревматологічне відділення
- Поліекспертне відділення
- Тематичні дослідження

# Структура КДЛ



1 Відділ загально-клінічних досліджень



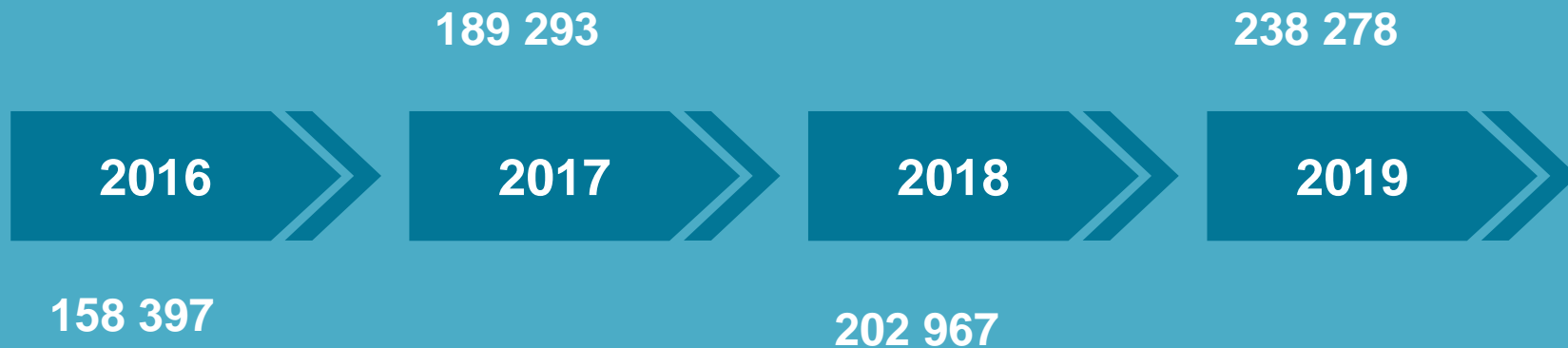
2 Відділ гематологічних досліджень



3 Відділ біохімічних досліджень



# Кількість проведених досліджень



НДР, в яких використовуються дані, отримані в КДЛ інституту

**Фундаментальне дослідження**

«Вивчити клінічні, метаболічні, генетичні та імунзапальні чинники розвитку остеопорозу та саркопенії у хворих на системний червоний вовчак» (2019-2021 рр.)



**Прикладні дослідження:**

«Визначити роль про- та антикоагулянтних факторів гемостазу і параметрів згортаючого потенціалу в розвитку коморбідних станів у хворих на хронічну хворобу нирок VД стадії та розробити критерії профілактики тромбофілій» (2019-2021 рр.)



«Розкрити закономірності формування післяампутаційного больового синдрому» (2020-2022 рр.).





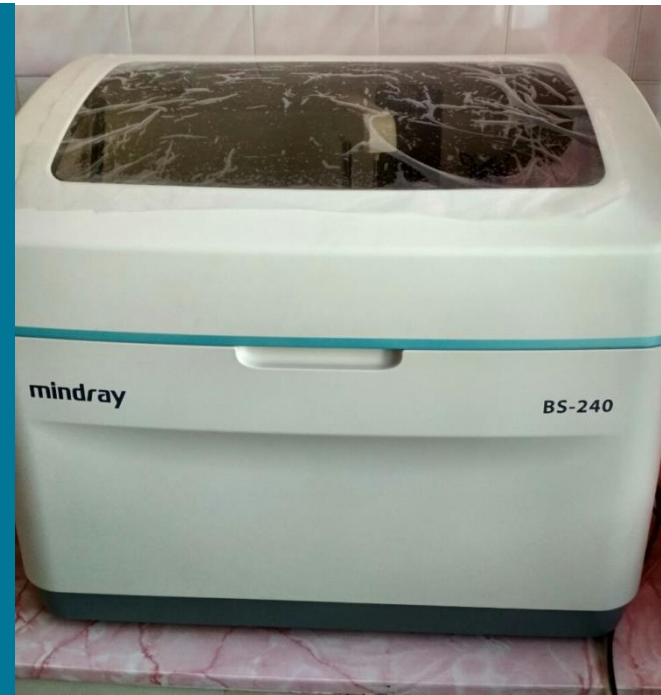
# Оснащення лабораторії

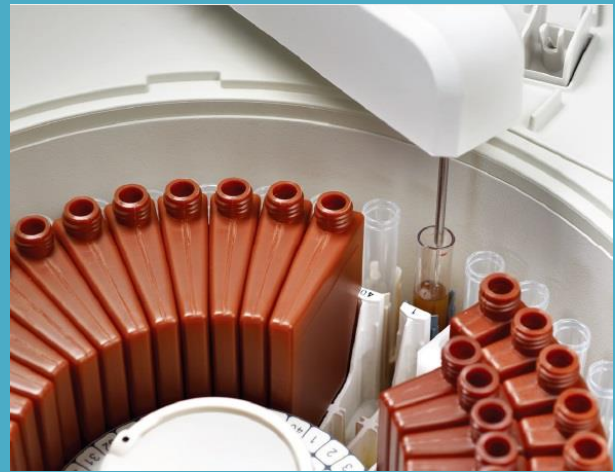
Лабораторія використовує сучасне діагностичне обладнання:



## Аналізатор автоматичний біохімічний BS-240 Mindray

**Mindray BS-240** – це багатофункціональний настільний автоматичний біохімічний аналізатор. Використовуються реагенти виробництва Mindray, що мають високу якість та конкурентні ціни.





# Оснащення лабораторії

## Автоматичний гематологічний аналізатор Mindray BC-5000



Mindray BC-5000 – аналізатор нового покоління для медичних лабораторій з малим і середнім потоком пацієнтів. Проводить клінічний аналіз крові по 23 параметрам, диференціацію лейкоцитів по 5 субпопуляціям, показує 3 гістограми за лейкоцитами, еритроцитами і тромбоцитами, а також 3 скатетограми по повній лейкоцитарній формулі.

# Оснащення лабораторії

## Автоматичний гематологічний аналізатор Erma PCE-210



Erma PCE-210 – призначений для визначення 18 параметрів крові, у тому числі 3 субкласів лейкоцитів (лейкоформула) та 3 гістограм. Прилад забезпечує просте та швидке вимірювання 18 параметрів крові у мінімальному об'ємі проби.

# Оснащення лабораторії

Аналізатор напівавтоматичний імуноферментний Stat Fax 303



**Stat Fax 303** – компактний, робить широкий спектр високоточних аналізів. Відсутня автоматична промивна система, що не дає можливості використати його можливості.